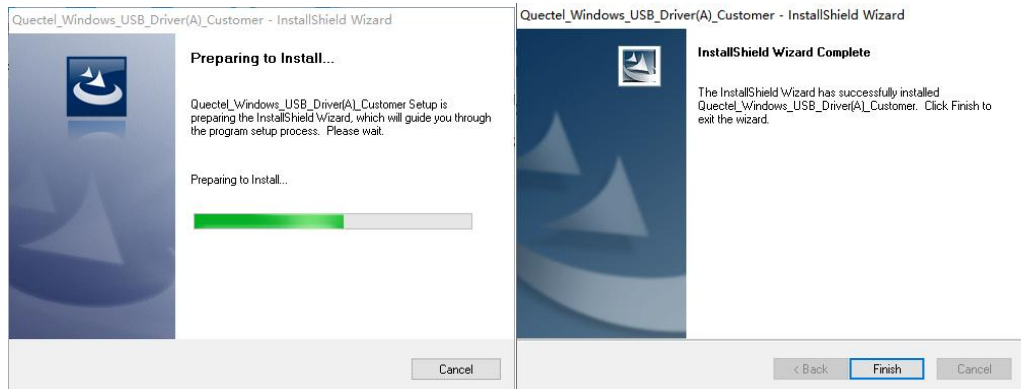


# SHX8900 公网模块升级说明

## 1. 安装模块 TYPE-C 驱动

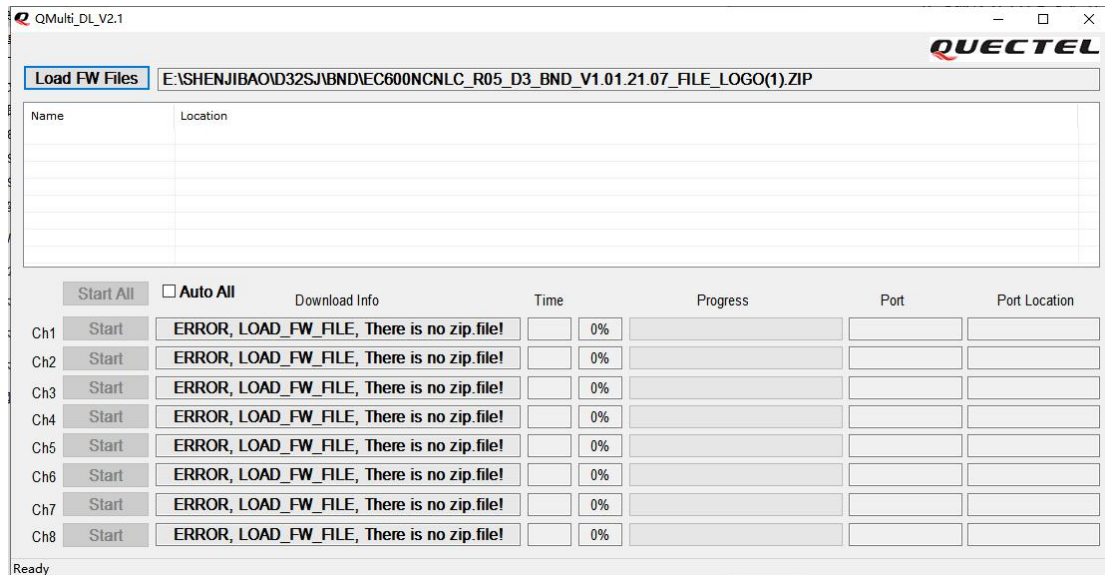
Quectel\_Windows\_USB\_Driver(A)\_Customer\_V1.0.15



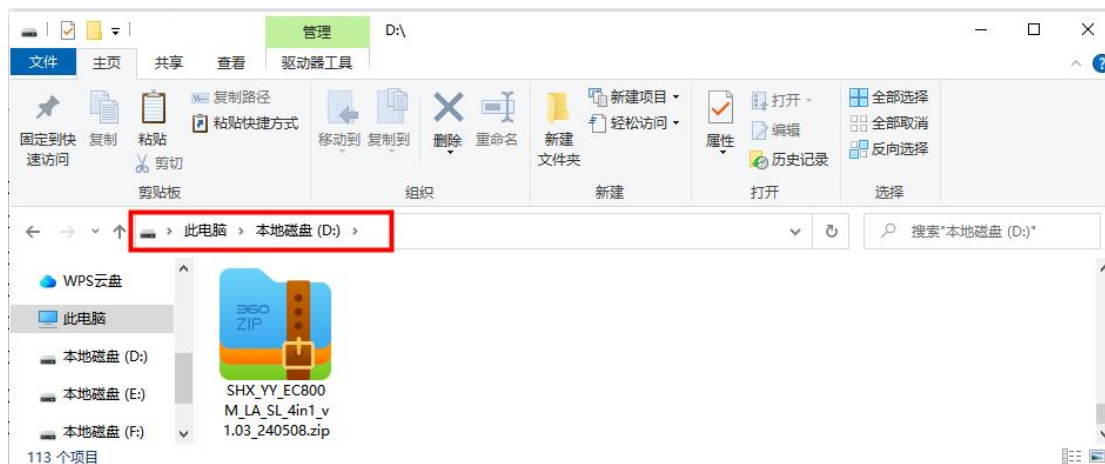
## 2. 使用 TYPE-C 数据线将 SHX-8900 与电脑连接（可用手机 TYPE-C 数据线）

## 3. 开机操作：菜单→系统设置→USB 接口选择→公网升级

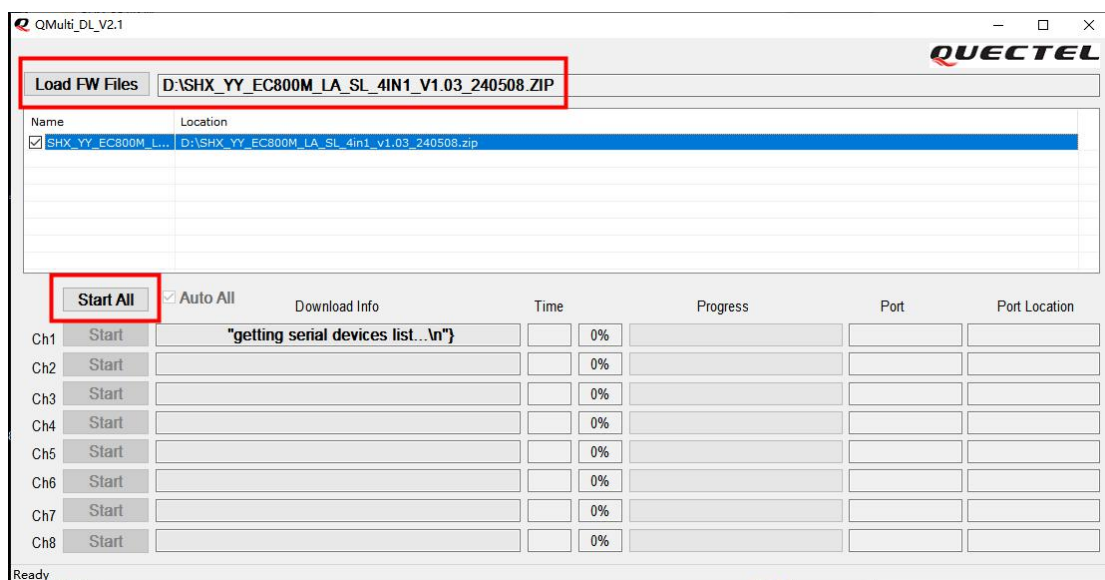
## 4. 打开升级工具 QMulti\_DL\_V2.1；



## 5. 将固件升级包存放于电脑 D 盘的根目录下，不要有中文字符，无需解压，参考下图：



## 6. 升级工具加载文件，点击 “Start All”



## 7. 升级完整

备注：公网平台固件需与 MCU 固件版本对应。